

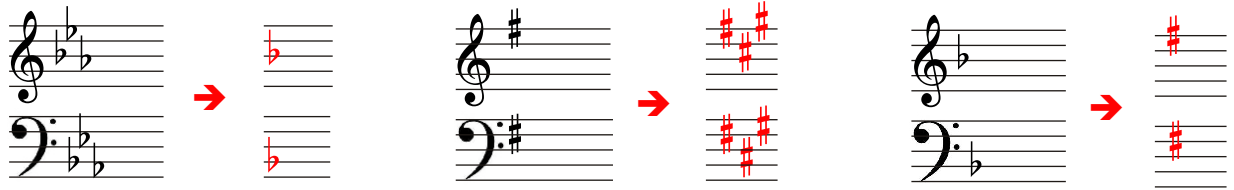
Noten für Tuba in B transponieren

1. (Notenschlüssel und) Vorzeichen transponieren: Notiert wird meistens im Bassschlüssel (wie in der unteren Notenzeile), doch auch die Notation im Violinschlüssel wird z.B. In der Schweiz praktiziert. Wenn mindestens zwei b-Vorzeichen existieren, diese um zwei reduzieren, wenn es weniger als zwei b-Vorzeichen sind, gilt: statt ein b weniger ein # setzen!

Positionen der Vorzeichen:



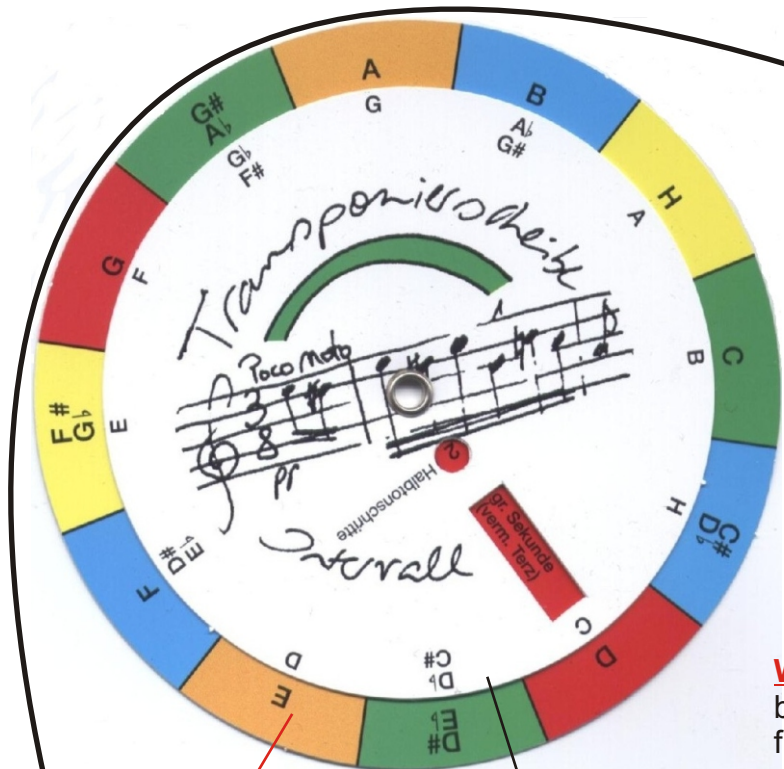
Beispiele:



2. Jetzt für jede Originalnote (schwarz) die entsprechende transponierte Note setzen (rot)!

Wichtig! In den Noten unten sind keine Vorzeichen gesetzt! Diese sind unbedingt zu berücksichtigen! Nur so ergeben sich nachher die richtigen Noten für Posaune oder Basstrompete in B transponiert.

Die oben links abgebildete **Transponierscheibe** ist dafür nicht unbedingt erforderlich. Aber wer keine Probleme damit hat, die Notennamen sofort ins Notenbild umzusetzen, ist damit wesentlich flexibler! Denn durch Drehen kann man die Transposition für jedes beliebige transponierende Instrument einstellen. Die richtigen Noten bei Mehrfachangebot ergeben sich aus der Tonart (b- oder #-Tonart).



Originaltonart im inneren Ring

Transponierte Tonart im äußeren Ring